

ضمان

مجلس الضمان الصحي
Council of Health Insurance

نشرة عامة لعام 2023 في قطاع التأمين الصحي في المملكة

بناءً على البيانات المفتوحة



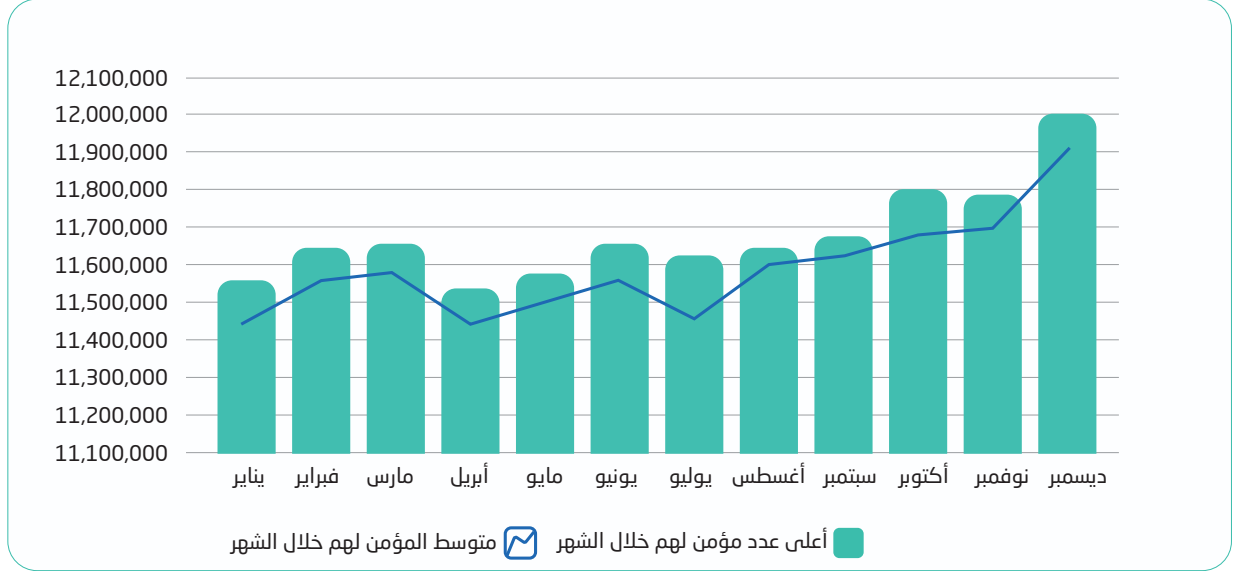
المقدمة

انطلاقاً من حرص مجلس الضمان الصحي على المساهمة بشكل فاعل في تحقيق مستهدفات رؤية المملكة 2030، والتي تركز بدورها على كافة القطاعات والمجالات من منظور اقتصادي استراتيجي، ويأتي قطاع التأمين الصحي الخاص كأحد تلك القطاعات الطموحة، والذي يساهم المجلس فيها بتحقيق العديد من المنجزات خلال رحلته الاستراتيجية 2020 - 2024، وبحسب التوجهات الاستراتيجية لتمكين القطاع والوصول لجهة تنظيمية متطورة، من خلال العمل وفق أفضل الممارسات والمساهمة في دعم القرارات والسياسات القطاعية وفقاً للبيانات والإحصائيات بالاستفادة من المنصة الوطنية الصحية الموحدة "نفيس"، حيث تظهر النشرة نظرة عامة عن المؤشرات القطاعية سواءً لمستفيدي مجلس الضمان الصحي والخدمات الصحية المقدمة في القطاع التأمين الصحي الخاص ومدى التطور فيها خلال العام الحالي 2023م، حيث تتضمن المؤشرات التالية:

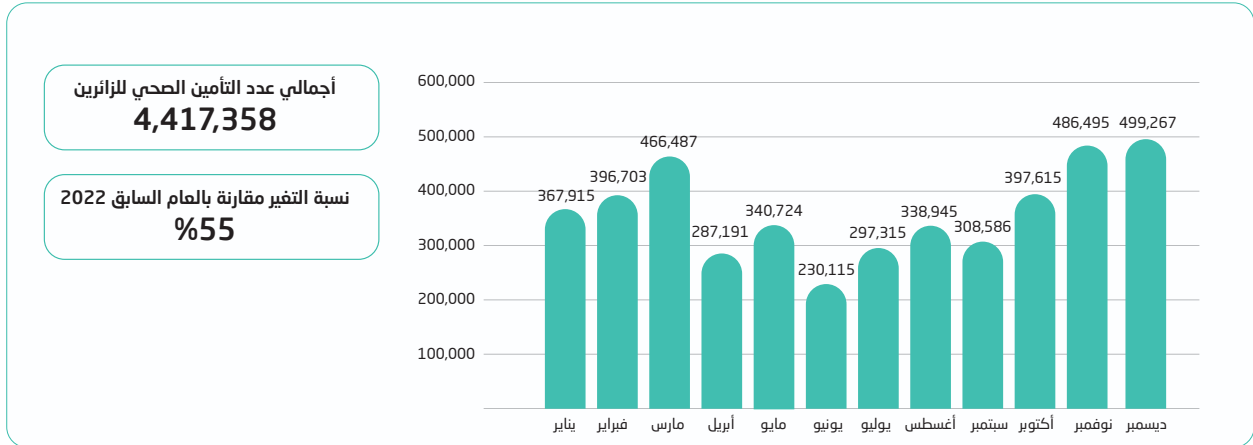
- إجمالي عدد المستفيدين من التأمين الصحي الخاص
- أكثر التشخيصات الطبية المتكررة
- أكثر الخدمات المخبرية المتكررة
- أكثر خدمات التصوير الطبي المتكررة
- أكثر الأدوية المتكررة

إجمالي المستفيدين من التأمين الصحي لعام 2023 (التأمين الصحي الخاص - تأمين الزيارة - تأمين السياحة)

الرسم البياني (1): يوضح عدد المؤمن لهم في التأمين الصحي الخاص حسب كل شهر لعام 2023 مع إيضاح أعلى عدد مؤمن لهم خلال الشهر ومتوسط عدد المؤمن لهم خلال الشهر



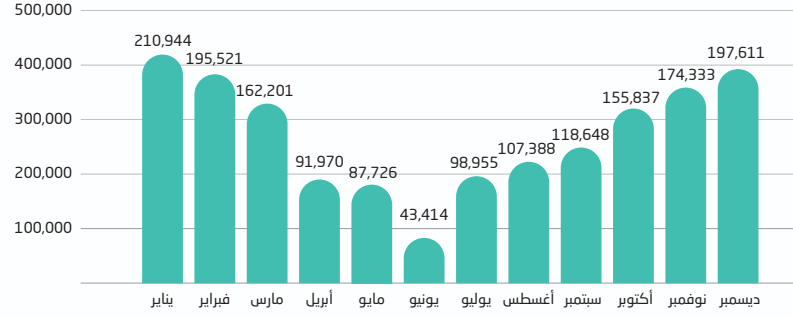
الرسم البياني (2): يوضح عدد المؤمن لهم في التأمين الصحي للزائرين حسب كل شهر لعام 2023



الرسم البياني (3): يوضح عدد المؤمن لهم في التأمين الصحي للسائحين حسب كل شهر لعام 2023

أجمالي عدد التأمين الصحي للسائحين
1,644,548

نسبة التغير مقارنة بالعام السابق 2022
%53



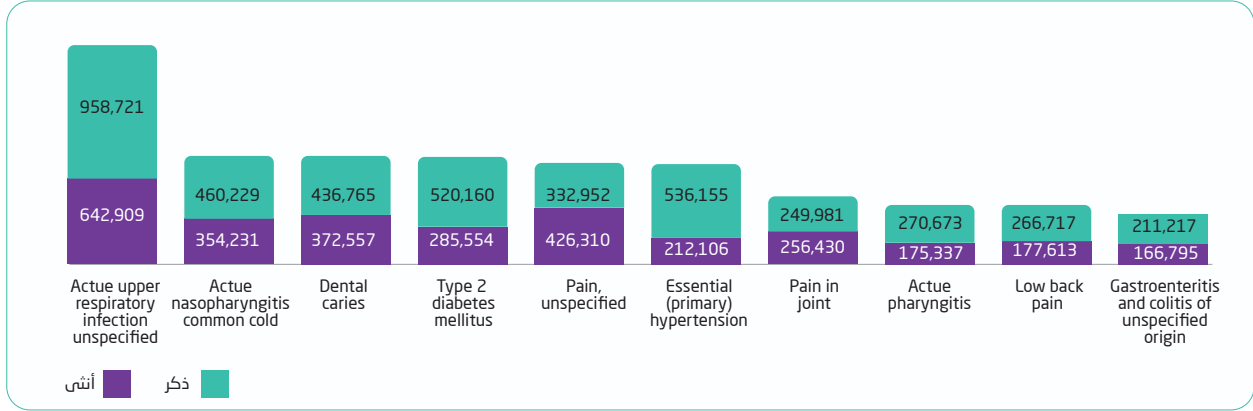
أكثر تشخيص طبي متكرر لعام 2023

في هذه الصفحة سيتم استعراض بيانات أعلى 10 تشخيصات طبية حسب نظام الترميز الطبي الاسترالي الإصدار العاشر النسخة العاشرة بناءً على المطالبات التي تم رفعها من خلال المنصة الوطنية الصحية الموحدة (نيفيس) للتعاملات التأمينية، وجميع النتائج في الرسوم البيانية أدناه (4) (5) (6) بناءً على التشخيص الأساسي (Principal Diagnosis).

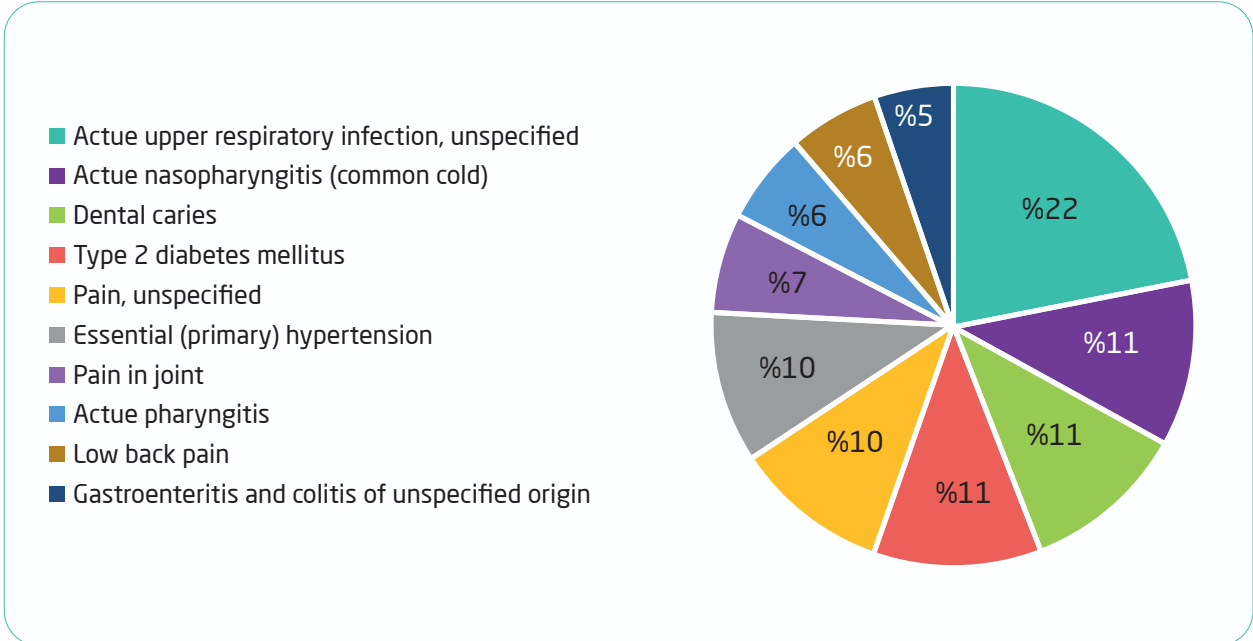
وبناءً على العينة لأكثر 10 تشخيصات تبين أن عدد الذكور يشكلون 58% والإناث 42%.

*ملاحظة: البيانات أدناه من بداية ديسمبر عام 2022 حتى 28 نوفمبر من عام 2023

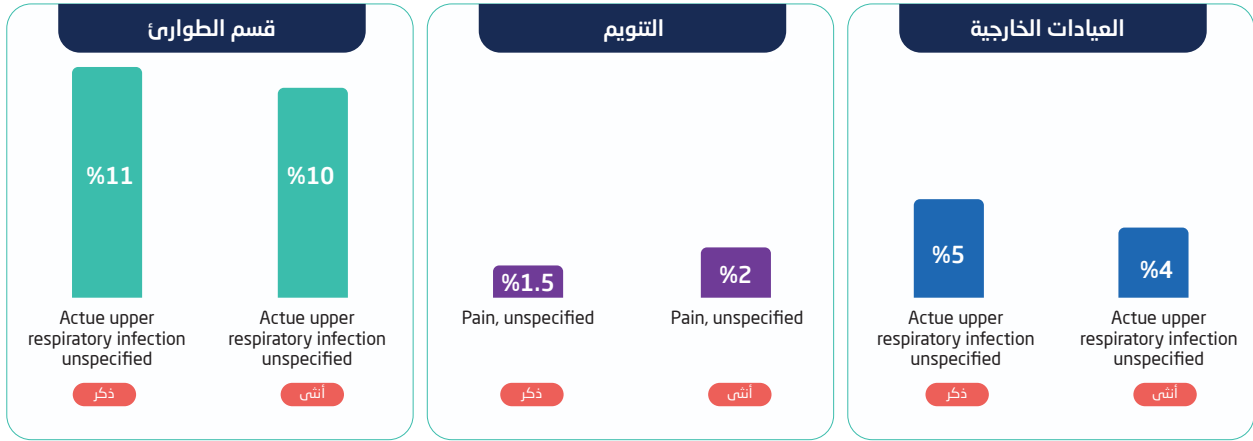
رسم بياني (4): يوضح أعلى 10 تشخيصات طبية



رسم بياني (5): يوضح نسبة كل تشخيص طبي من أكثر 10 تشخيصات طبية



رسم بياني (6): يوضح نسبة أكثر تشخيص حسب نوع الزيارة



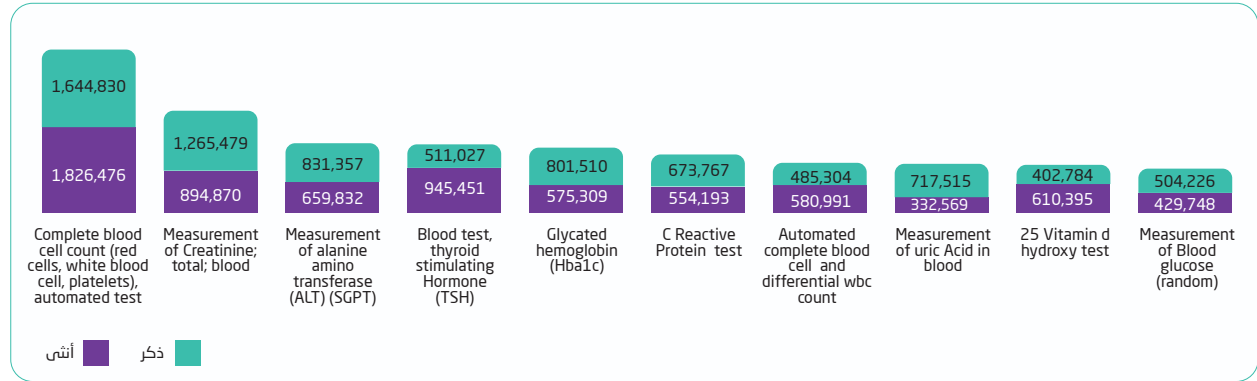
أكثر 10 خدمات مخبرية لعام 2023

في هذه الصفحة سيتم استعراض بيانات أكثر 10 خدمات مخبرية بناءً على المطالبات التي تم رفعها من خلال المنصة الوطنية الصحية الموحدة (نفيس) للتعاملات التأمينية.

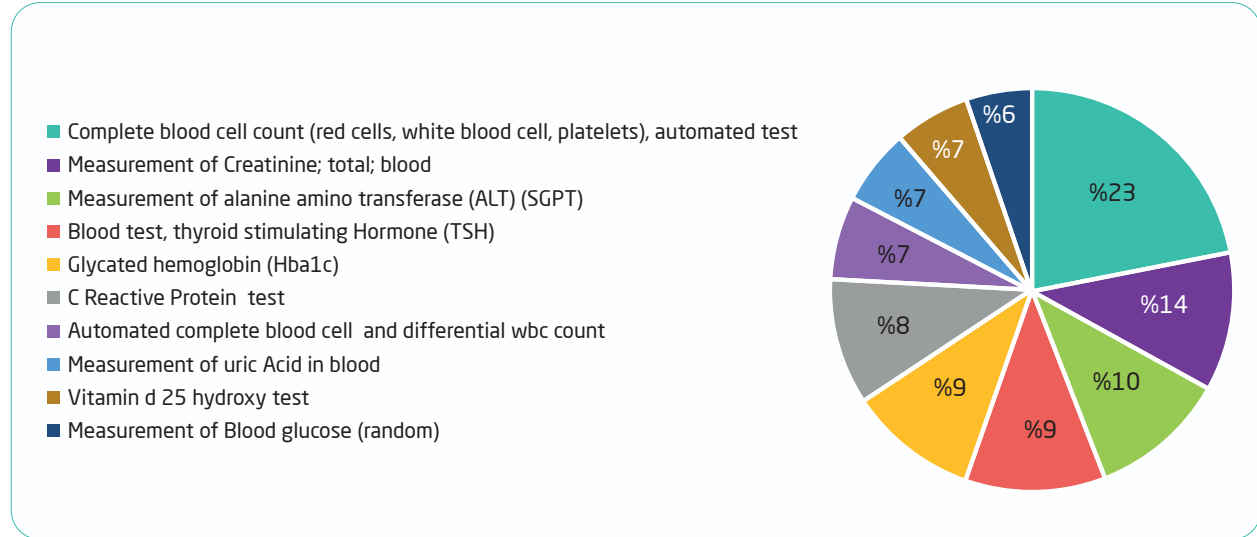
وبناءً على العينة لأكثر 10 خدمات مخبرية تبين أن عدد الذكور يشكلون 51% والإناث 49%.

*ملاحظة: البيانات أدناه من بداية ديسمبر عام 2022 حتى 28 نوفمبر عام 2023

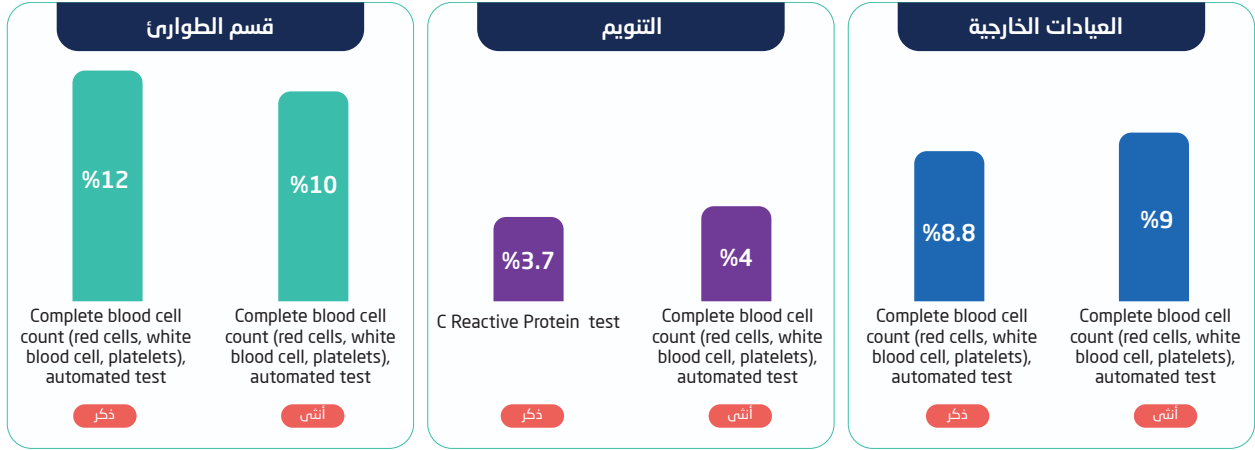
رسم بياني (7): يوضح أكثر 10 خدمات مخبرية



رسم بياني (8): يوضح نسبة كل خدمة مخبرية من أكثر 10 خدمات



رسم بياني(9): يوضح أكثر خدمة مخبرية حسب نوع الزيارة



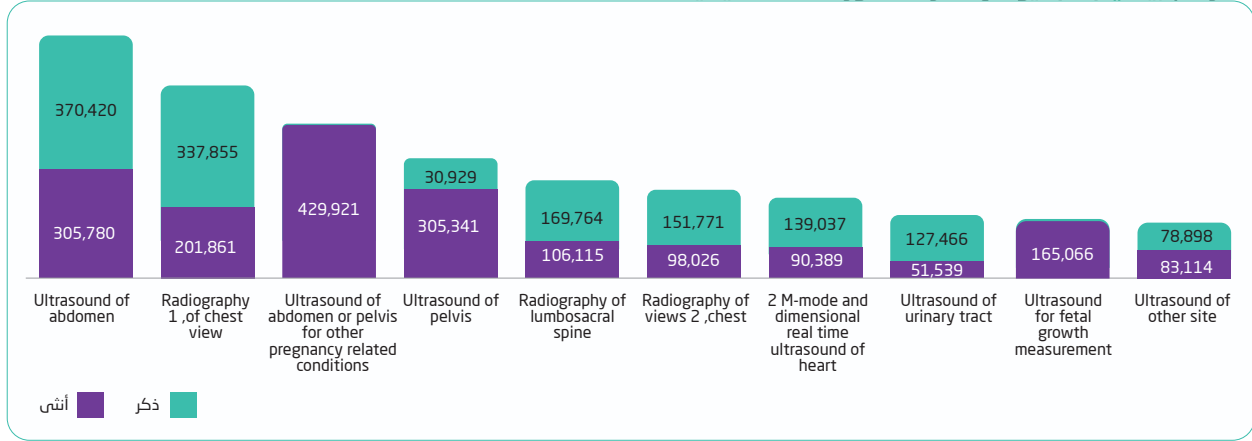
أكثر 10 خدمات تصوير طبي متكررة لعام 2023

في هذه الصفحة سيتم استعراض بيانات أكثر 10 صور أشعة تشخيصية بناءً على المطالبات التي تم رفعها من خلال المنصة الوطنية الصحية الموحدة (نفيس) للتعاملات التأمينية.

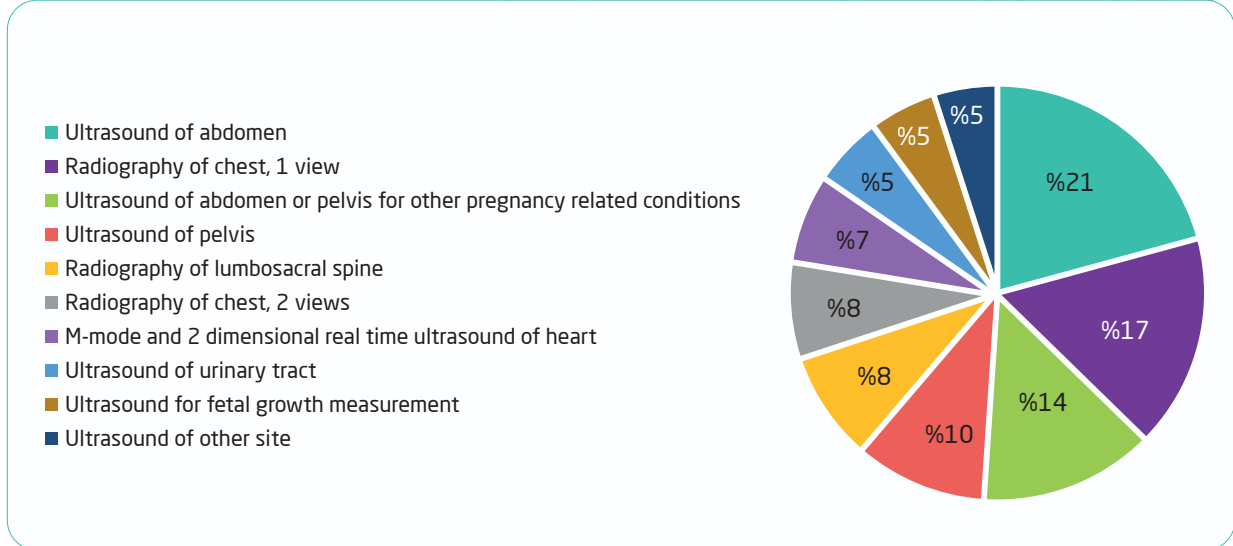
وبناءً على العينة لأكثر 10 صور أشعة تشخيصية تبين أن عدد الذكور يشكلون 44% والإناث 56%.

*ملاحظة: البيانات أدناه من بداية ديسمبر عام 2022 حتى 28 نوفمبر عام 2023

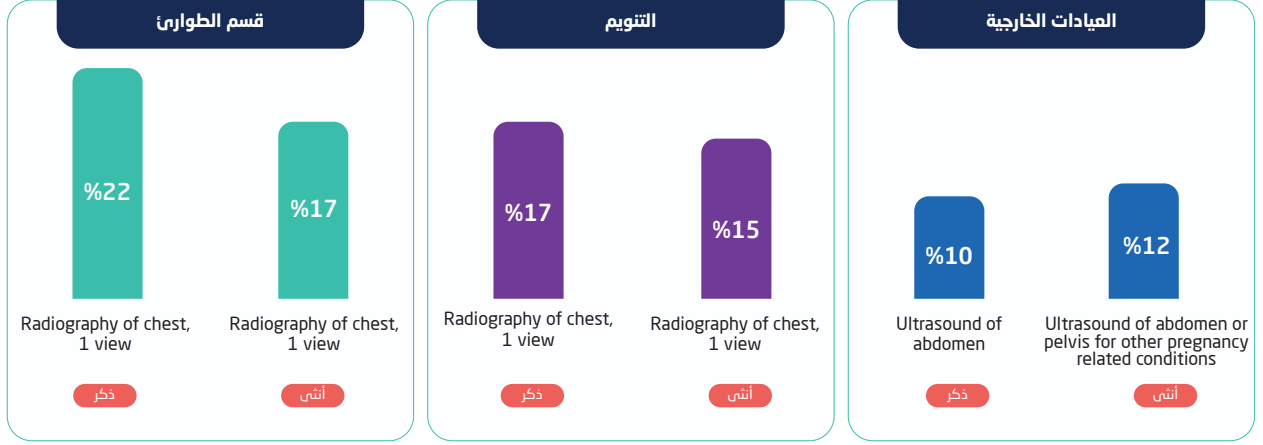
رسم بياني (10): يوضح أكثر 10 صور أشعة تشخيصية



رسم بياني (11): يوضح نسبة كل صور أشعة تشخيصية من أكثر 10 صور أشعة تشخيصية



رسم بياني(12): يوضح أكثر صور أشعة تشخيصية حسب نوع الزيارة



أكثر 10 أدوية لعام 2023

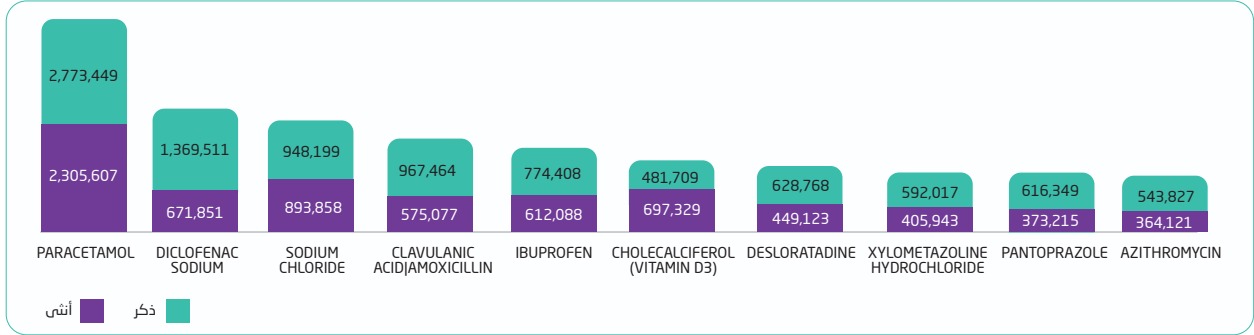
في هذه الصفحة سيتم استعراض بيانات أكثر 10 أدوية بناءً على المطالبات التي تم رفعها من خلال المنصة الوطنية الصحية الموحدة (نقيس) للتعاملات التأمينية.

وبناءً على العينة لأكثر 10 أدوية تبين أن عدد الذكور يشكلون 55% والإناث 45%.

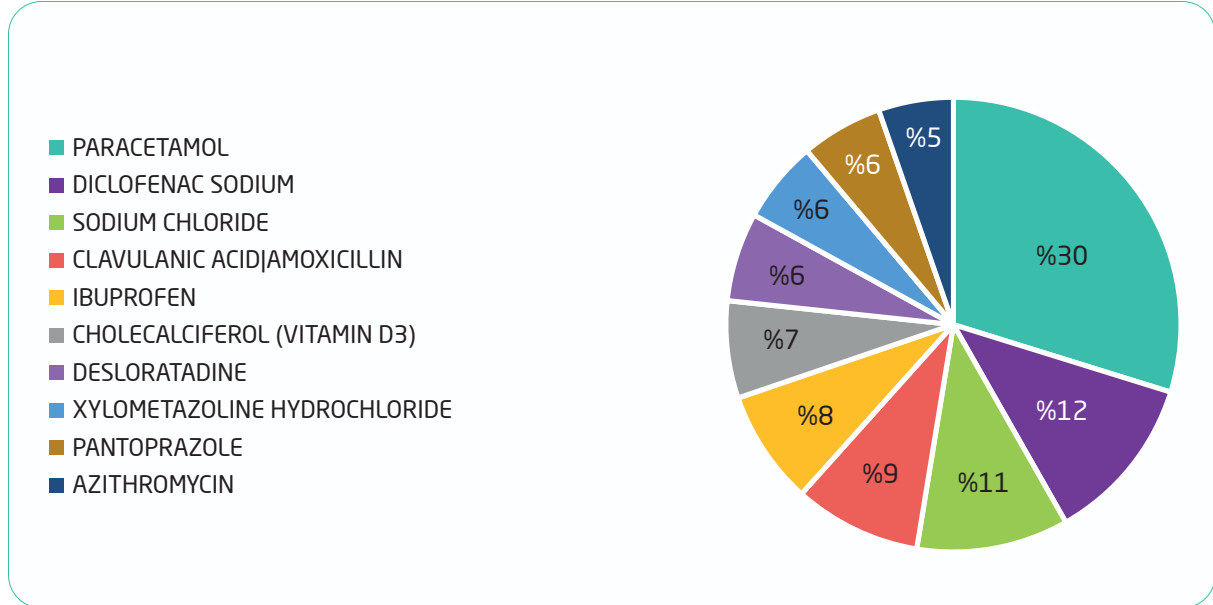
*ملاحظة: البيانات أدناه من بداية ديسمبر عام 2022 حتى 28 نوفمبر عام 2023

*ملاحظة: تم استثناء الأدوية التي لم يتم ترميزها

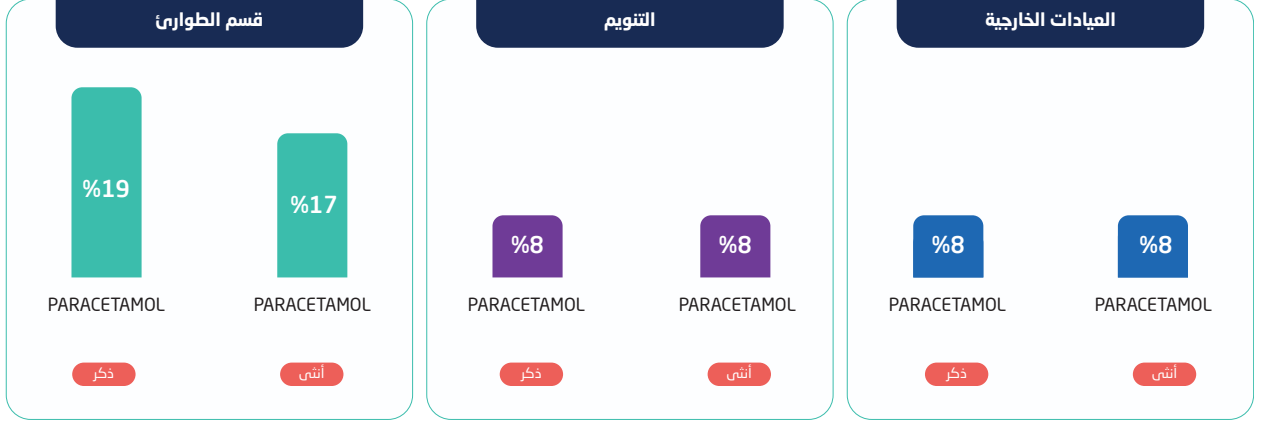
رسم بياني (13): يوضح أكثر 10 أدوية



رسم بياني (14): يوضح نسبة كل دواء من أكثر 10 أدوية



رسم بياني (15): يوضح أكثر دواء حسب نوع الزيارة



ضمان

مجلس الضمان الصحي
Council of Health Insurance